

Víceméně klasika

Ve všech úlohách platí základní pravidla sudoku:

čísla 1 až 9 (resp. 9 symbolů) se nesmí opakovat v žádném řádku, sloupci, ani čtverci 3x3.

Pivní klasika (16 bodů)

→								
	3	2	1	4	8	5		
	7	6	8	3	9	2		
→	5					3	2	8
→	8					1		6
→	9					4		3
→	6					9		1
→	2					7	4	6
	1	5	7	6	4	8		

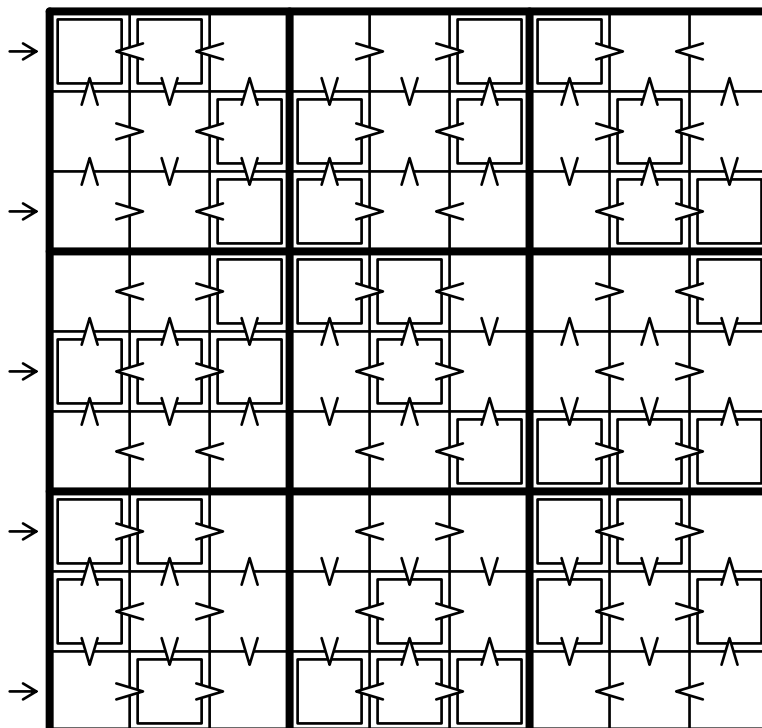
Pro Mart'any (18 bodů)

→								
		+		□		*	△	○
→		=		×		∩		
		△	○	*			×	∩
→								
→		×	∩	=		+		□
→		*		○		=		×
→		□	+	∩		△	○	*
→								

Větší soudek či menší liška? (9 bodů)

Znaménka udávají, které ze sousedních čísel je větší a které menší.

Do orámovaných políček patří sudá čísla.

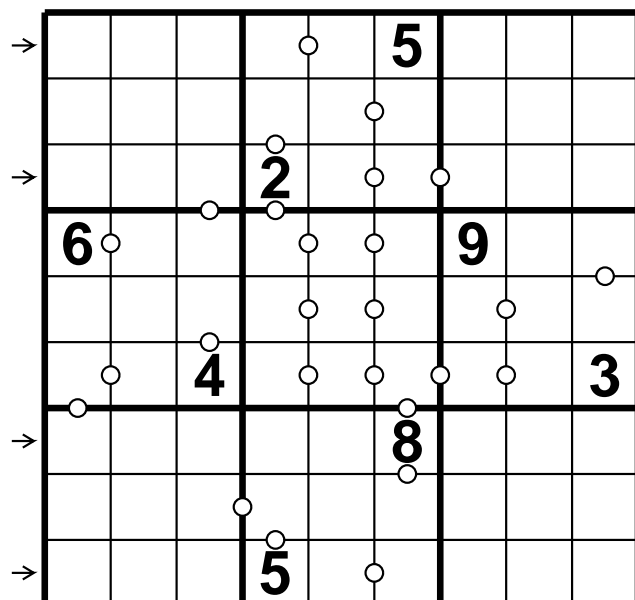


Nesouslednost třikrát jinak

Čísla 1 až 9 se nesmí opakovat v žádném řádku, sloupci, ani čtverci 3x3.

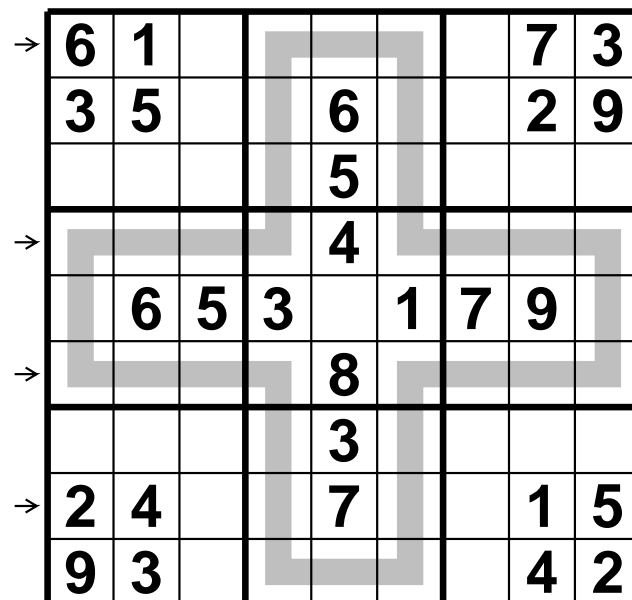
Napůl nesousledné (13 bodů)

Kroužky označují **všechny** páry sousedních čísel, která se liší o jedničku.



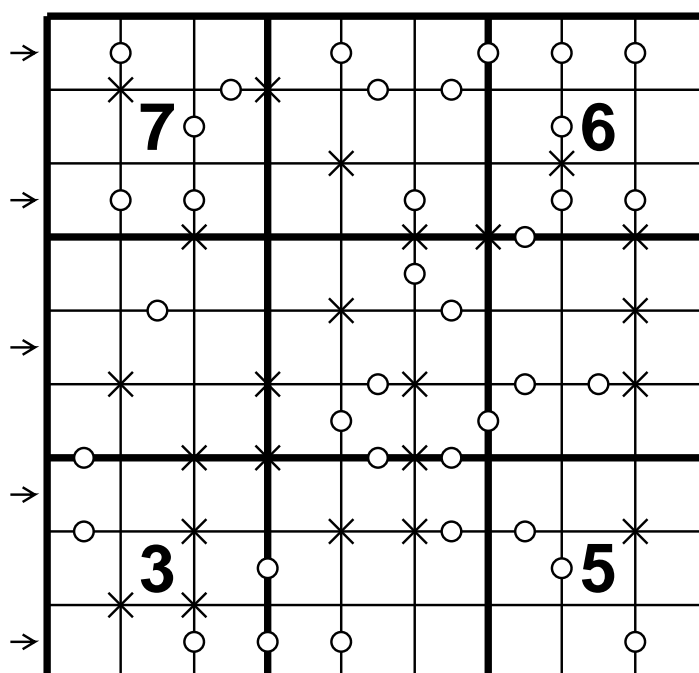
Člověče, nezlob se (14 bodů)

Čísla sousedící (tj. mají společnou stranu) na vyznačené cestě se musí lišit aspoň o 3.



Sousedé i za rohem (15 bodů)

Kroužky označují všechny páry sousedních čísel, která se liší o jedničku. Všude tam, kde se přesně o jedna liší čísla na políčkách dotýkajících se rohem, je křížek. U křížku ale nepoznáte, pro který šikmý směr (nebo pro oba) souslednost platí.



4	6	7
3	5	1
9	2	8

Příklad:

Pro chytré hlavy

Číslo 1 až 9 se nesmí opakovat v žádném řádku, sloupci, ani vyznačené oblasti.

Odkazové (21 bodů)

Je-li na šedém poli v řádku X a sloupci Y číslo Z, pak na poli v řádku X a sloupci Z musí být číslo Y. Šedou barvu mají všechna pole s touto vlastností.

→	2							
						4		
					8			
→		5						
				5				
→							9	
			7					
		2						
→								4

Bezdotykové (27 bodů)

Stejná čísla nesmí být na políčkách dotýkajících se rohem.

	3			7				1
→		4						3
			9				2	
→				3		6		
	2				4			3
→				7		5		
			4				9	
→	5							4
	6	7			9			2
							2	8

Součtové (17 bodů)

Číslo na okraji ve tvaru XX/Y znamená, že součet Y krajních čísel z příslušného směru je XX.

→	15/3									18/4
										13/2
→	13/4		5					8		19/3
										15/4
→	17/3				7					17/4
										16/2
→	14/3		4					9		20/3
										18/4
→	19/4									13/3
	17/3	13/2	15/4	14/3	13/3	18/3	18/3	17/3	19/4	