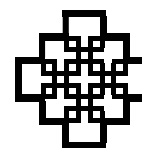


Name:	Country:	Number:
-------	----------	---------

Team Part 1



SUDOKU'07

2ND WORLD SUDOKU CHAMPIONSHIP
PRAGUE – CZECH REPUBLIC
28. 3.–1. 4. 2007

1 Battleship	50 points	<input type="text"/>
2 Double	60 points	<input type="text"/>
3 Roll Sudoku	80 points	<input type="text"/>
4 Increase Distance	50 points	<input type="text"/>
5 Figure	80 points	<input type="text"/>
6 Ssssssudoku Ssssssnake	40 points	<input type="text"/>
7 Buildings	80 points	<input type="text"/>
8 Irregular	30 points	<input type="text"/>
9 Number 5 Still Alive	70 points	<input type="text"/>
10 Multi	60 points	<input type="text"/>
11 Ring	60 points	<input type="text"/>
12 Neighbours	60 points	<input type="text"/>
13 12 x 12	70 points	<input type="text"/>
	Total:	<input type="text"/>

--	--	--



deník



1 bataille navale traduit par www.sudoku-gratuit.fr Points:

Localiser la position de la flotte de 10 bateaux dans la grille près des règles standard. Les bateaux ne se touchent pas, pas égaliser diagonalement. Les nombres en dehors de la grille indiquent combien de cellules dans cette rangée ou pièces trompeuses de tain de colonne de bateaux. Le bateau ne peut pas occuper la cellule avec les chiffres donnés. Écrire alors les nombres dans les bateaux. Ces nombres peuvent aller de gauche à droite et de droite à gauche, de haut en bas et du fond jusqu'au dessus. Les chiffres donnés et les chiffres dans des bateaux vous aideront à résoudre le sudoku. Placer un chiffre de 1 à 9 dans chacun des places vides de sorte que chaque chiffre apparaisse exactement une fois dans chacune des rangées, les colonnes et les neuf ont décrit les régions 3x3.

4		1							
	2								
		7							
						1			
							2		
								5	
9				3					
	7		6		2				
1		2							

1 (8 3 5 1)
 3 (2 4 7) (2 4 7)
 4 (1 5) (1 5) (1 5)
 0 (8) (8) (8) (8)
 1
 1
 3
 3
 1 3 3 1 1 3 2 3 2 4

4	3	1	5	7	6	2	(8)	9
(8)	2	(5)	(1)	9	3	4	7	6
6	9	7	2	4	(8)	3	5	(1)
2	6	9	7	8	5	1	4	3
7	(5)	4	3	6	1	9	2	8
3	(1)	8	9	(2)	4	(7)	6	5
9	4	6	8	3	7	5	1	(2)
5	7	3	6	(1)	2	(8)	9	4
1	(8)	2	4	(5)	9	6	3	(7)

			7			6		
					3			5
		5						
6				9				8
4					6			7
							9	
9							1	

1 (4 3 8 5)
 5 (1 7 9) (1 7 9)
 0 (8 3) (8 3) (8 3)
 2 (2) (2) (2) (2)
 3
 3
 1
 2
 3
 2 5 1 3 1 1 4 2 1

--	--	--

2 Double traduit par www.sudoku-gratuit.fr

Points:

Placer un chiffre de 1 à 9 dans chacune des places vides de sorte que chaque chiffre apparaisse exactement une fois dans chacune des rangées, de colonnes, de neuf régions 3x3 décrites et de chacune des deux diagonales principales.

6	3		4			1	5		3		8	
	2							4	9	5		
		5	1	3	6			9			6	
				5								
			9		2	2					1	
			1		4	9		1	6	8	3	4
	1				3	8		2		4		
9	4		2			5	6	7	8		4	
		2	3	5		9	7	1		5		8

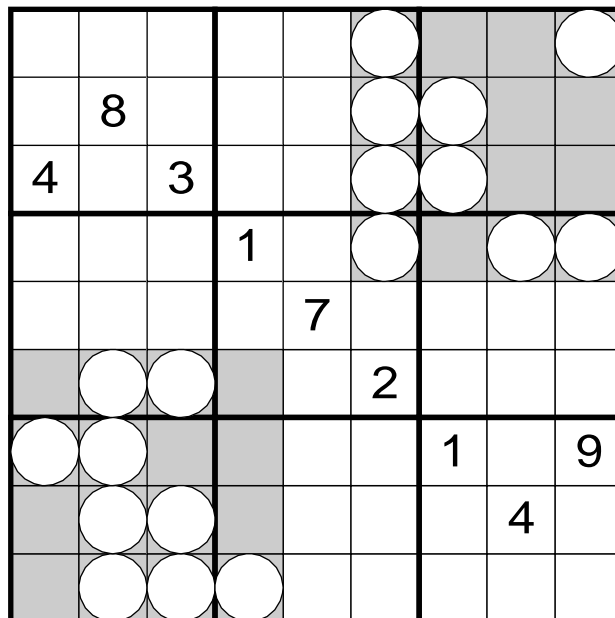
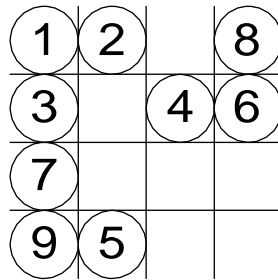
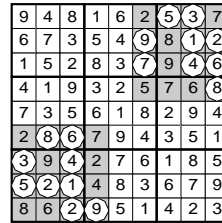
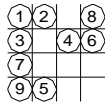
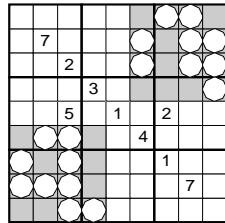
6	3	8	7	4	9	2	5	1	1	4	5	6	9	3	7	2	8
7	2	1	5	8	6	9	3	4	6	7	8	2	4	1	9	5	3
4	9	5	1	3	2	6	7	8	3	2	9	8	7	5	4	1	6
2	8	9	4	7	5	1	6	3	4	3	1	5	2	9	8	6	7
1	7	4	6	9	3	8	2	5	2	8	6	4	3	7	5	9	1
3	5	6	2	1	8	7	4	9	9	5	7	1	6	8	2	3	4
5	1	7	9	6	4	3	8	2	8	9	2	3	1	4	6	7	5
9	4	3	8	2	7	5	1	6	5	6	3	7	8	2	1	4	9
8	6	2	3	5	1	4	9	7	7	1	4	9	5	6	3	8	2

	7					3	9					5		8			
9		6				1		8				7		3			
	2					7		6				4	2				
8		5				6		4				1		5			
	4		5		8	9	3			5		9		6	8		1
			6		2				6		1				7		9
			2		5				8		9				5		7
			1		4				7		5				2		8
				8						2						4	

--	--	--

4 Increase Distance traduit par www.sudoku-gratuit.fr

Résoudre les deux places grises puzzle dans de „d'augmentation distance « . Mettre les chiffres 1 - 9 dans les cercles de sorte que la distance entre les cercles augmente l'un après l'autre : $|1, 2| < |2, 3| < \dots < |8, 9|$. En utilisant alors les chiffres écrits et donnés résoudre le sudoku. Placer un chiffre de 1 à 9 dans chacune des places vides de sorte que des ars de chaque appe- de chiffre exactement une fois dans chacune des rangées, de colonnes et des neuf régions 3x3 décrites. **50 points**



--	--	--

5 Figure traduit par www.sudoku-gratuit.fr

Points:

Placer un chiffre de 1 à 9 dans chacune des places vides de sorte que chaque chiffre apparaisse exactement une fois dans chacun des rangées, des colonnes et des neuf régions 3x3. Tous les occurrences de chaque forme décrite (tournée et/ou reflétée) doivent contenir le même ensemble de chiffres mais chaque chiffre n'ont pas besoin d'être employés exactement une fois que les ensembles peuvent être les mêmes pour différentes formes. **80 points**

1	2	3	4	5	6	7	8	9
			7					
	7							5
2				1				
		5	8					
								3

1	2	3	4	5	6	7	8	9
7	8	6	1	9	2	5	4	3
5	9	4	7	8	3	6	2	1
4	6	7	3	2	8	9	1	5
2	5	9	6	1	7	4	3	8
8	3	1	5	4	9	2	6	7
3	7	5	8	6	4	1	9	2
6	1	2	9	3	5	8	7	4
9	4	8	2	7	1	3	5	6

1	2	3	4	5	6	7	8	9
					1			
9			3					
		2				5		
							3	1

--	--	--

7 Buildings traduit par www.sudoku-gratuit.fr Points:

Placer un chiffre de 1 à 9 dans chacune des places vides de sorte que chaque chiffre apparaisse exactement une fois dans chacun des rangées, les colonnes et les neuf ont décrit les régions 3x3. Chaque rangée et colonne contiennent des bâtiments de différentes tailles. Les nombres en dehors de la grille indiquent combien de bâtiments sont évidents de cette direction (les bâtiments plus hauts cachent les inférieurs derrière elles). 80 points

	3	2	4	5	3	3	2	2	1	
4				5						1
2	7							1		3
2			7		1					2
3		1								2
3				4					7	2
1			5							4
4					8			3		5
2					3					3
5		3								2
	3	5	2	2	4	2	2	1	5	

6	4	1	2	5	3	7	8	9
7	9	3	4	6	8	2	1	5
2	5	8	7	9	1	3	4	6
4	1	2	3	7	6	9	5	8
3	8	6	5	4	9	1	2	7
9	7	5	8	1	2	4	6	3
1	6	7	9	8	4	5	3	2
8	2	9	1	3	5	6	7	4
5	3	4	6	2	7	8	9	1

	2	2	3	1	3	2	4	3	3	
3							1			4
1		6				4				3
5										2
3					4			7		3
3			2							1
3								8		3
2										2
3						1	5			2
2									3	4
	3	1	3	7	2	2	2	4	3	

--	--	--

8 Irregular

traduit par www.sudoku-gratuit.fr

Points:

Placer un chiffre de 1 à 9 dans chacune des places vides de sorte que chaque chiffre apparaisse exactement une fois dans chacune des rangées, de colonnes et des régions de forme irrégulière. 30 points

		1	7	5		
	8			9		
		7	2	9		
	5			7		
5	3	6		4		8
	7			1		
		1	8	4		
	2			6		
	6	4	3			

2	9	1	4	7	3	5	8	6
4	2	8	5	3	1	9	6	7
1	6	4	7	2	9	8	5	3
3	8	5	2	1	6	7	4	9
5	1	3	9	6	7	4	2	8
9	4	7	6	5	8	1	3	2
6	3	9	1	8	4	2	7	5
8	7	2	3	9	5	6	1	4
7	5	6	8	4	2	3	9	1

		3			4			8
1			8			5		
		5			7			6
9			3			8		
		7			9			3
2			4			9		

--	--	--

9 Number 5 Still Alive traduit par www.sudoku-gratuit.fr Points:

Placer un chiffre de 1 à 9 dans chacune des places vides de sorte que chaque chiffre apparaisse exactement une fois dans chacune des rangées, de colonnes et des neuf régions 3x3 décrites. La somme de chiffres dans tous les secteurs pointillés doit finir avec 5. Les chiffres dans ces secteurs peuvent être identiques.

70 points

9	8	7	5	4	3	1	2	6
1	2	4	7	6	8	5	3	9
5	6	3	2	1	9	7	4	8
4	7	2	6	9	1	8	5	3
6	5	9	3	8	2	4	1	7
3	1	8	4	7	5	9	6	2
8	3	5	1	2	7	6	9	4
2	9	6	8	5	4	3	7	1
7	4	1	9	3	6	2	8	5

--	--	--

10 Multi

traduit par www.sudoku-gratuit.fr

Points:

Placer un chiffre de 1 à 9 dans chacune des places vides de sorte que chaque chiffre apparaisse exactement une fois dans chacune des rangées, de colonnes et des neuf régions 3x3 décrites et dans chacune des trois grandes places.

60 points

9			5			3		
			7					
		6		4				
		3	7	2	5			
4	8				7	1		
		6	8	3	2			
		1	5			8		1
			8			6		
7			9			7	9	

9			5			9	7	
			6					
			4			2		7
		4	8	7	3			
5	9					7	4	
		7	1	5	2			
			9	1				
			2					
1			8					

9	6	7	2	5	1	4	8	3
3	1	4	9	7	8	6	2	5
2	5	8	6	3	4	1	9	7
1	9	3	7	4	2	5	6	8
4	8	2	5	6	9	3	7	1
5	7	6	8	1	3	2	4	9
8	4	9	1	2	5	7	3	6
6	2	1	3	8	7	9	5	4
7	3	5	4	9	6	8	1	2

9	4	6	7	5	8	1	2	3	9	5	7	8	6	4
3	1	5	2	6	9	4	8	7	3	1	6	5	2	9
7	2	8	4	1	3	6	9	5	8	2	4	1	3	7
2	6	4	8	9	7	3	5	1						
5	9	1	6	3	2	8	7	4						
8	3	7	1	4	5	2	6	9						
6	8	3	9	7	1	5	4	2						
4	5	9	3	2	6	7	1	8						
1	7	2	5	8	4	9	3	6						

	7		2	9	4		3							
2	6									7	9			
9				2								7		
5			9		7							1		
8				1									2	
6	3								1	6	5		8	
													7	9
	5		3	4	1									
							3				9			7
							5			7		1		3
							2				3			1
	6		4	5	1									
3	1												2	8
										3	2	8	9	
8				6										4
4			1		9									5
7				3										8
1	4										2	9		
	2		5	4	3						8			

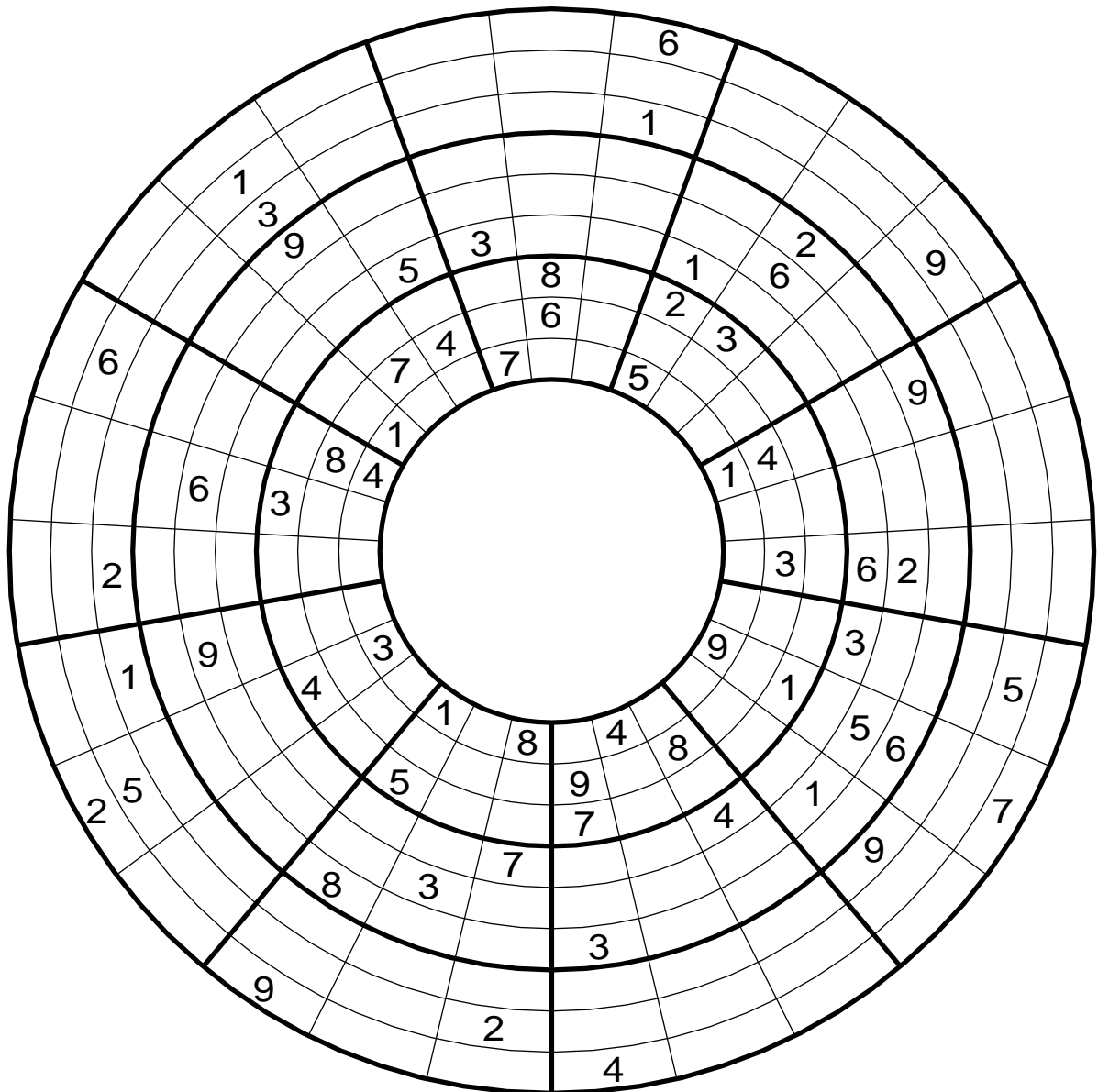
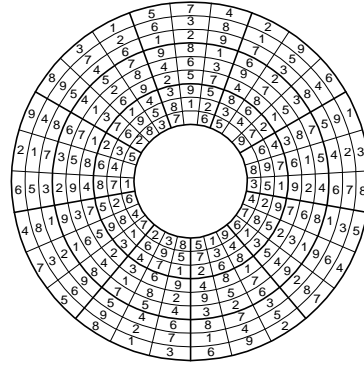
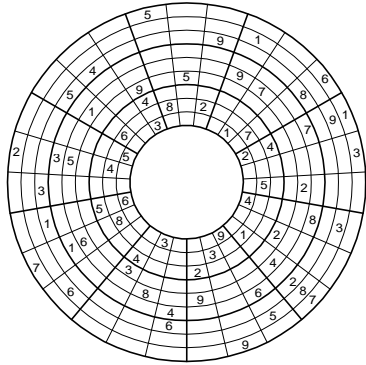
--	--	--

11 Ring

traduit par www.sudoku-gratuit.fr

Points:

Placer un chiffre de 1 à 9 dans chacune des cellules vides de sorte que chaque chiffre apparaisse exactement une fois dans chacun de les colonnes et les rangées de trois secteurs consécutifs 3x9. Chaque trois forme consécutive des secteurs 3x9 le sudoku standard 9x9. 60 points



--	--	--

12 Neighbours traduit par www.sudoku-gratuit.fr Points:

Placer un chiffre de 1 à 9 dans chacune des places vides de sorte que chaque chiffre apparaisse exactement une fois dans chacun des rangées, les colonnes et les neuf ont décrit les régions 3x3. Les petits indice-nombres dans les parties supérieures de certaines places sont les sommes des chiffres dans toutes les places horizontalement et verticalement à côté de la place.

60 points

	6	20		26			14
						20	
							10
							14
			10				17
	21	16					
13			14				18
	15	10					
3	6		6	23			17

7	3	5	2	8	1	9	6	4
2	4	1	7	6	9	5	3	8
6	8	9	5	3	4	7	1	2
9	7	2	8	4	6	3	5	1
5	1	4	3	7	2	8	9	6
3	6	8	9	1	5	2	4	7
8	9	6	4	5	7	1	2	3
1	5	3	6	2	8	4	7	9
4	2	7	1	9	3	6	8	5

8					14		10	17
	18			18		16		6
		15			18		8	
			19	14		19		4
18					17		13	
	18					13		
								16
							20	
6					16			14

--	--	--

13 12 x 12 traduit par www.sudoku-gratuit.fr

Points:

Placer un chiffre de 1 à 12 dans chacune des places vides de sorte que chaque chiffre apparaisse exactement une fois dans chacune des rangées, de colonnes et des douze régions 4x3 décrites. **70 points**

	11	1				8	12				
	7			3	8		6				
	4			12	11				7		
9	5	11					12	4		10	
		12	3			10	5				
				4	2						
				5	7						
		7	8			2	10				
11	1	10				4	7		8		
	10			6	12				3		
	4			2	3			12			
	5	6				1	11				

2	11	6	1	4	10	5	7	8	9	12	3
10	12	7	5	2	3	8	9	11	6	4	1
8	4	9	3	6	12	11	1	2	10	7	5
9	3	5	11	7	8	1	6	12	4	2	10
4	7	2	12	3	11	9	10	5	1	8	6
6	1	10	8	5	4	2	12	7	3	9	11
12	6	8	4	10	5	7	11	3	2	1	9
5	9	3	7	8	1	4	2	10	11	6	12
11	2	1	10	12	9	6	3	4	7	5	8
7	10	11	2	1	6	12	8	9	5	3	4
1	8	4	9	11	2	3	5	6	12	10	7
3	5	12	6	9	7	10	4	1	8	11	2

		9							5		
	4			6			8			10	
6		3	7					2	11		8
				8			10				
7	6				4	2				1	5
2		5			11	1			12		10
8		1			3	11			9		4
3	11				8	7				6	1
				2			4				
5		6	11					4	10		12
	2			9			3			7	
		8							1		

--	--	--