

# IV MISTRZOSTWA POLSKI W SUDOKU

*Warszawa, 2009 r.*

## ZADANIA TRENINGOWE, CZĘŚĆ II

--/--

Zadania pochodzą z II Mistrzostw Świata w Sudoku.  
(2007 – Praga, Czechy)

--/--

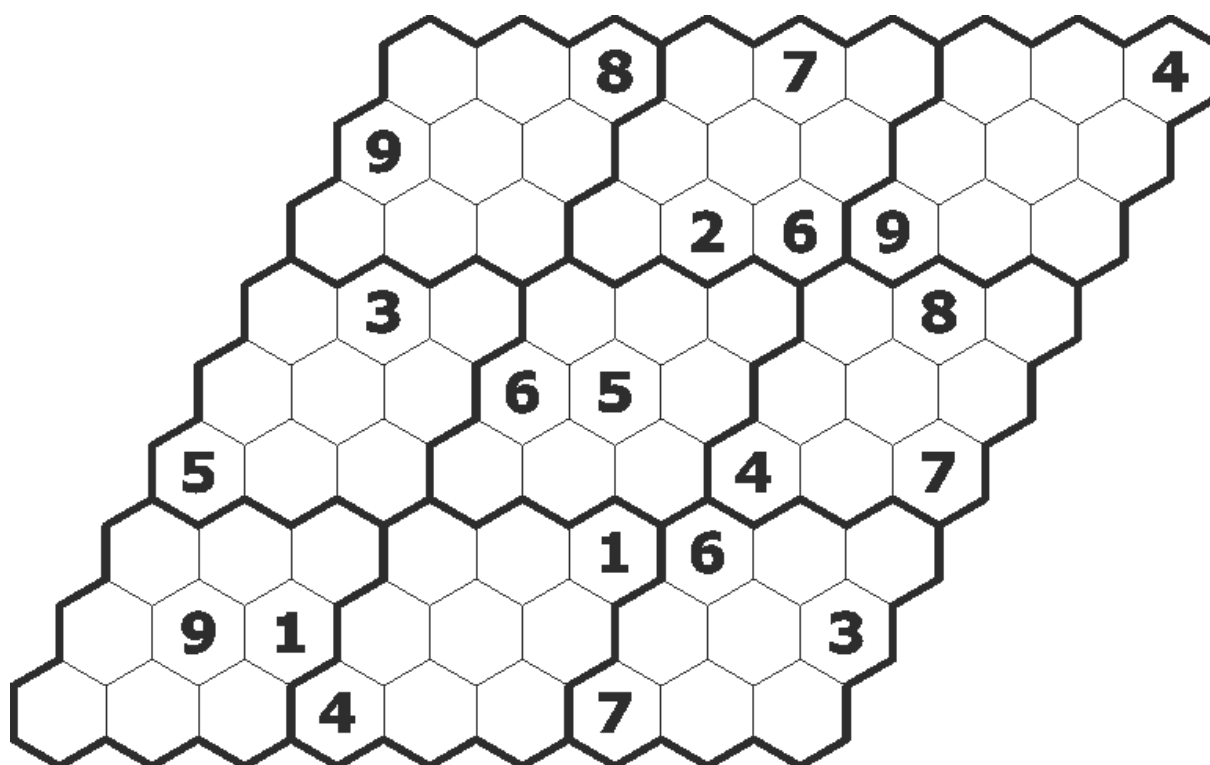
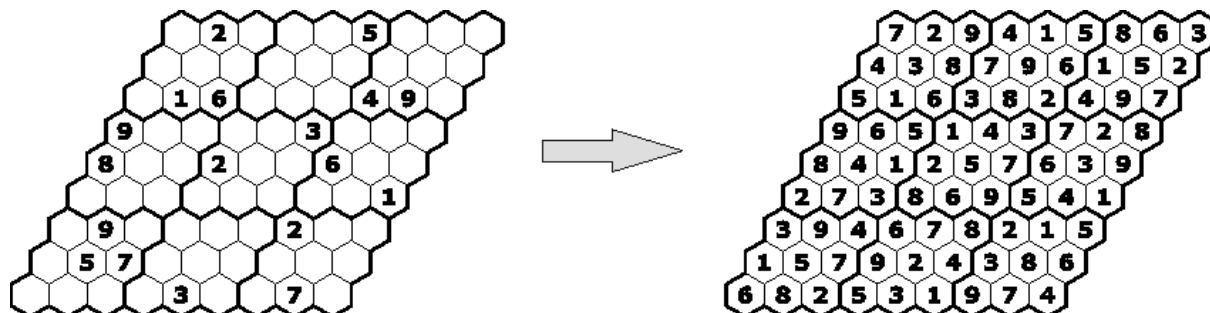
Tym razem zamieszczamy rzadziej spotykane odmiany sudoku.  
Zachęcamy wszystkich do dyskusji nad tymi zadaniami na forum SFINKSA. Miło będzie jak  
podacie Państwo ile czasu zajęło Wam ich rozwiązywanie.

### ZADANIA:

- 1) ISOSUDOKU
- 2) PARKIET
- 3) LITTLE KILLER
- 4) GWIAZDA

## 1. ISOSUDOKU

Wypełnij diagram cyframi (do jednej pustej kratki wpisz jedną cyfrę) od 1 do 9 tak, aby w każdym rzędzie poziomym, w każdym z dziewięciu obszarów obwiedzionych grubszą linią oraz na 9 połowej przekątnej znajdowało się 9 różnych cyfr. Na każdej z krótszych przekątnych muszą się znajdować różne liczby. Zasady te zilustrowano na przykładzie.

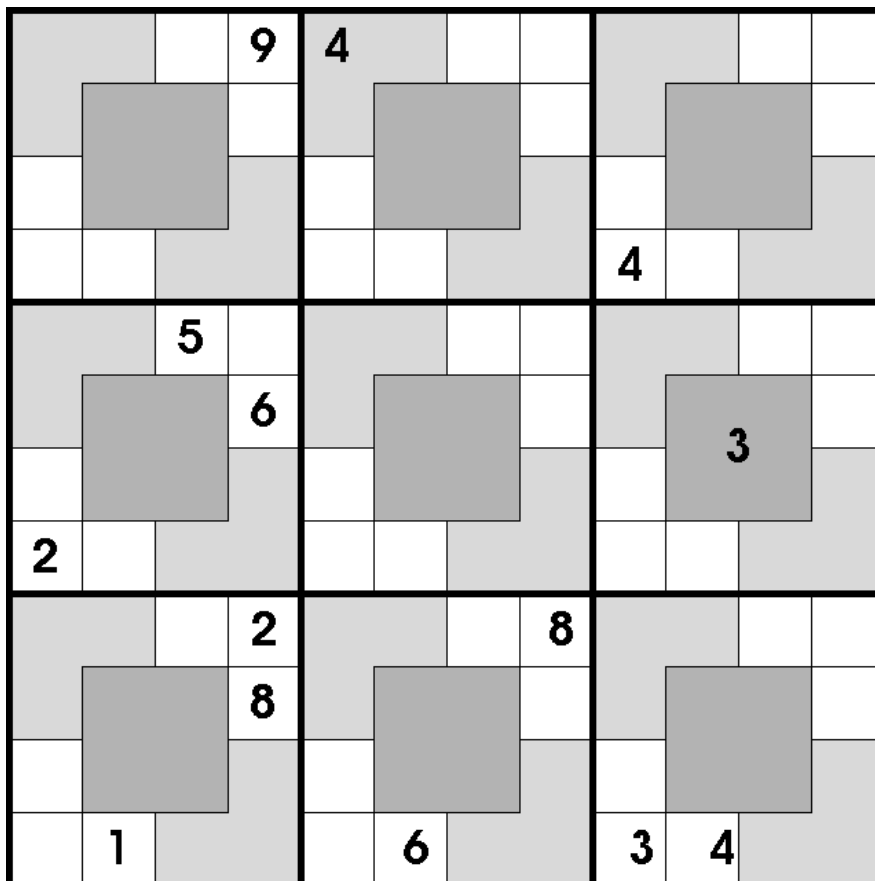
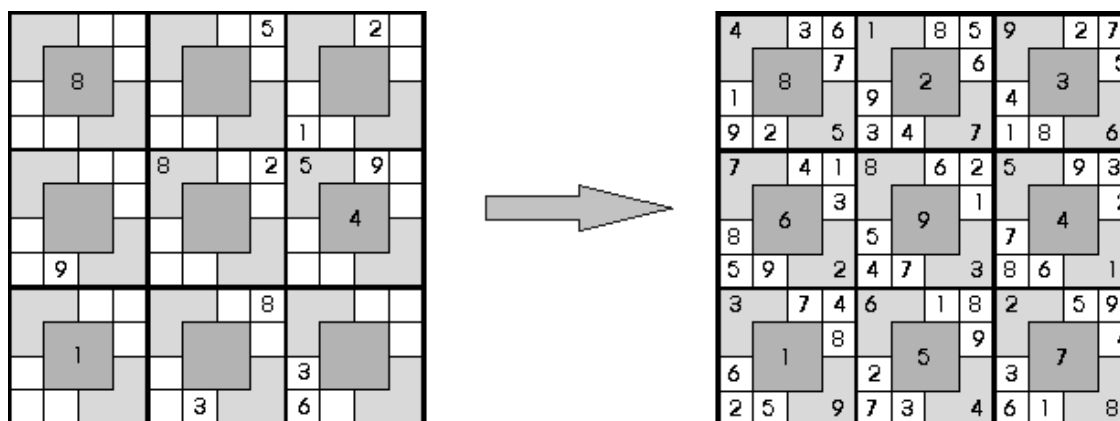


## 2. PARKIET

Wypełnij diagram cyframi (do jednego pustego pola wpisz jedną cyfrę) od 1 do 9 tak, każda z cyfr wystąpiła dokładnie jeden raz:

- w każdym z 12 poziomych rzędów
- w każdej z 12 pionowych kolumn
- w każdym z dziewięciu kwadratów 4 x 4 obwiedzionych grubszą linią.
- we wszystkich górnych lewych narożnikach kwadratów 4 x 4
- we wszystkich dolnych prawych narożnikach kwadratów 4 x 4
- we wszystkich centralnych polach kwadratów 4 x 4

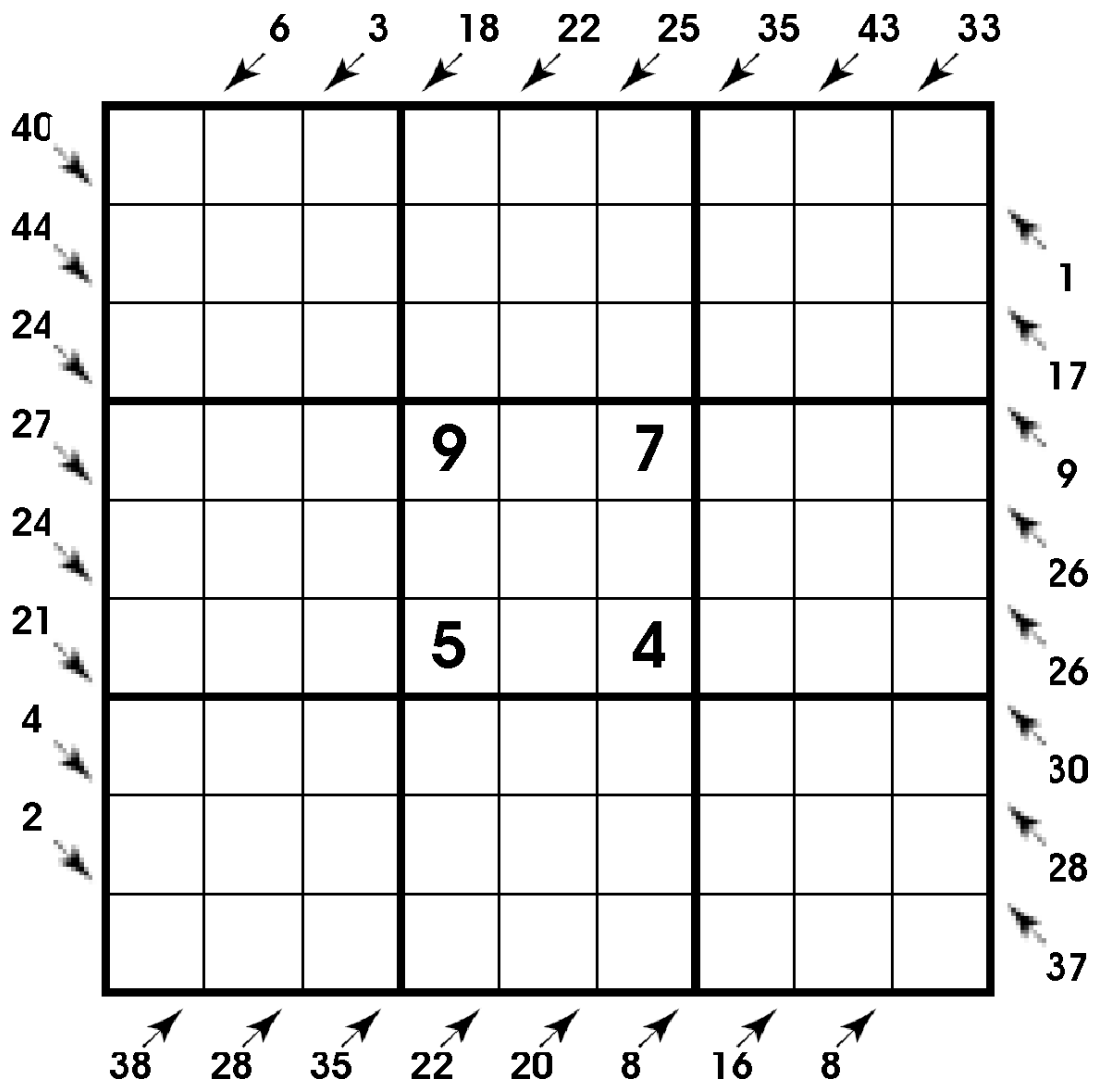
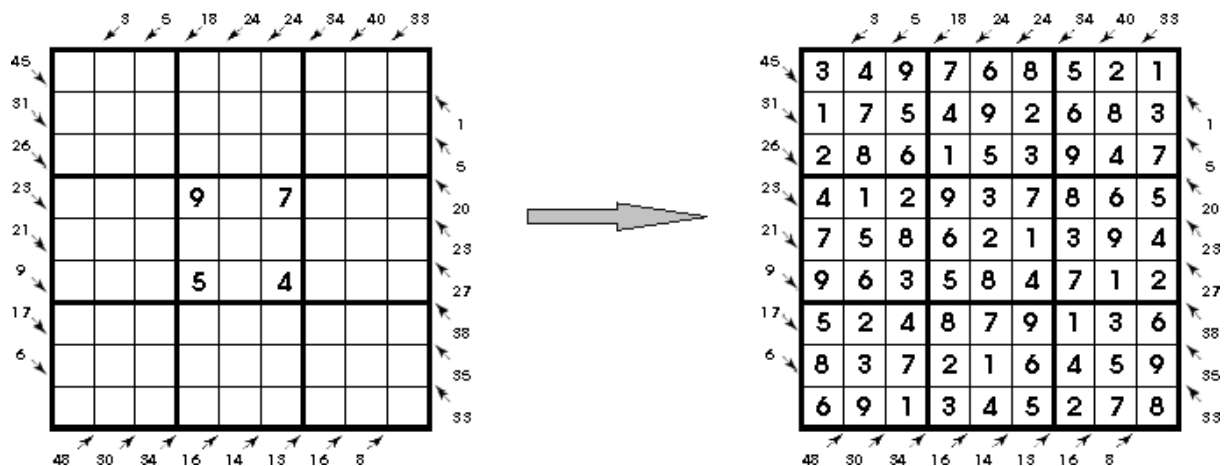
Zasady te ilustruje przykład:



### 3. LITTLE KILLER

Wypełnij diagram cyframi (do jednej pustej kratki wpisz jedną cyfrę) od 1 do 9 tak, aby w każdym rzędzie pionowym i w każdym rzędzie poziomym oraz w każdym z dziewięciu kwadratów 3 x 3 kratki obwiedzionych grubszą linią znajdowało się 9 różnych cyfr. Liczby przy strzałkach podają sumę pól, których przekątne pokrywają się z kierunkiem strzałki.

Przykład



## 4. GWIAZDA

Wypełnij diagram cyframi (do jednej pustego trójkątka wpisz jedną cyfrę) od 1 do 9 tak, aby w każdym z dużych trójkątów znajdowało się 9 różnych cyfr. Również w każdym (nawet nieciągłym) pasie trójkątów wszystkie cyfry muszą być różne.

*Przykład*

